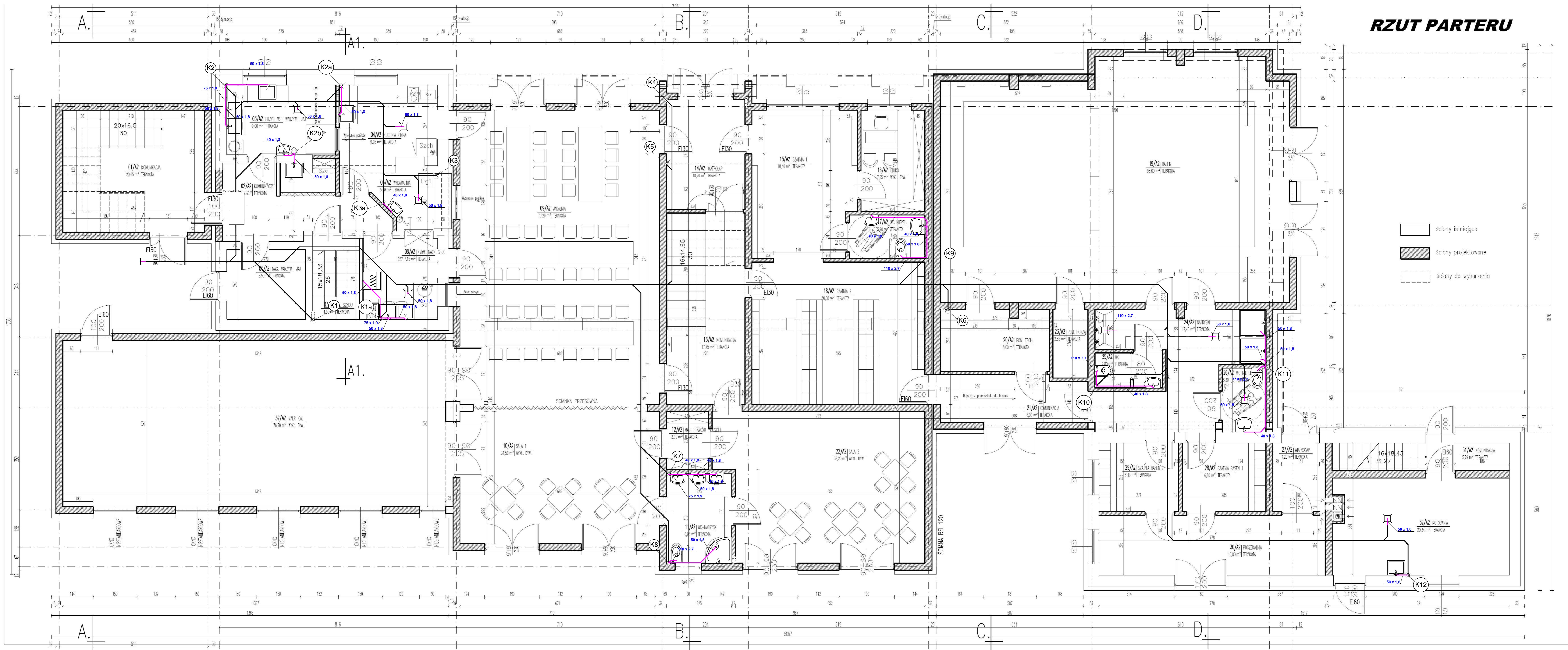


RZUT PARTERU



- ściany istniejące
- ściany projektowane
- ściany do wyburzenia

— Instalacja kanalizacji wewnętrznej RAUPIANO
— Schematyczne rozprzewidlenie sieci odpływowej w gruncie

		Nazwa obiektu: Przedszkole Buszkowice		Nr. inw.: 001	Skala: 1:50
		Tytuł: System niskosumowej kanalizacji wewnętrznej RAUPIANO			
1	Zmiany	Data	Projekt	166406	
2					
3					
4					
Rzut parteru					